

MR hill's護藤町 全3区画

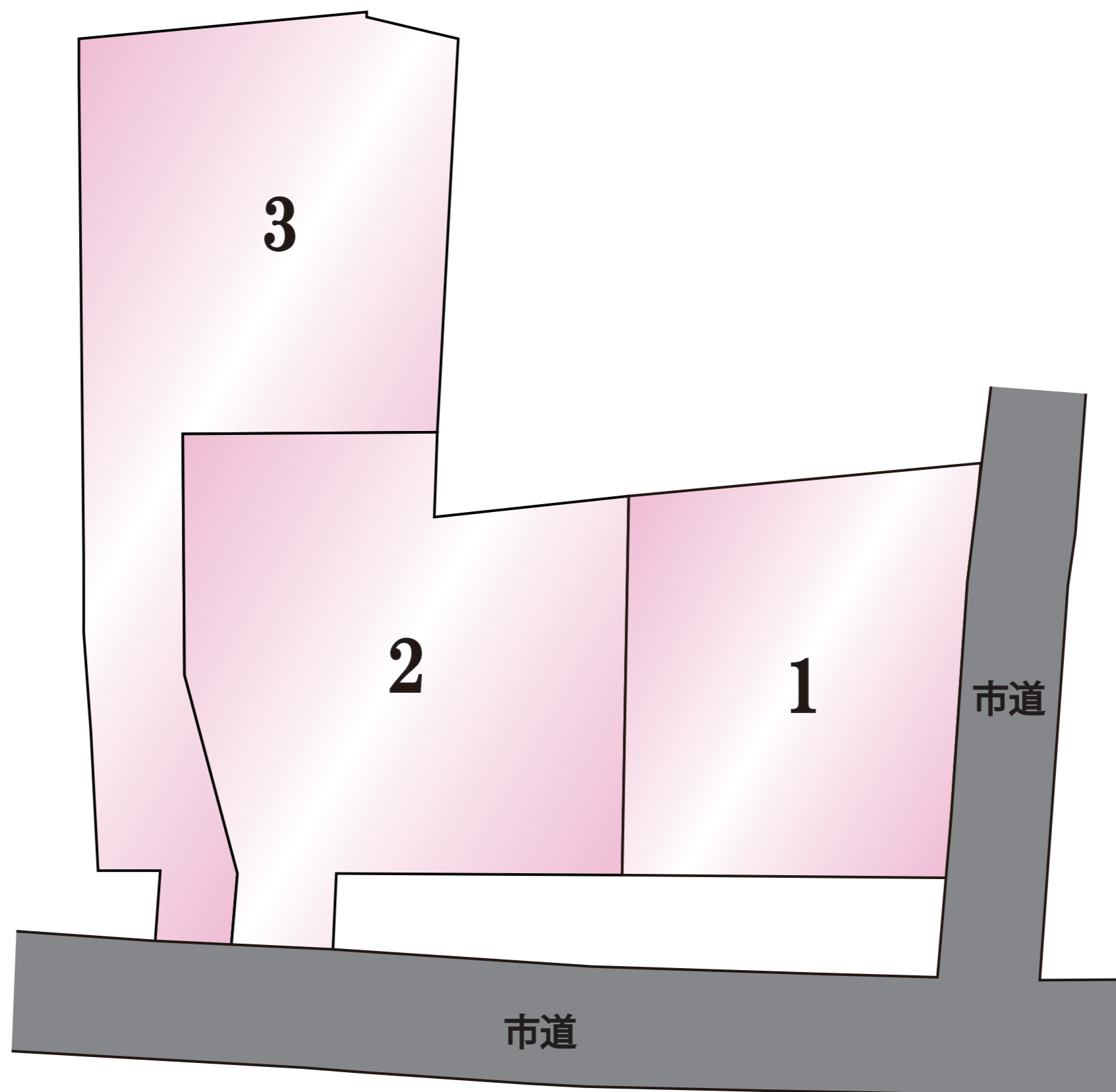


| | | | | | |
|------|--|-------------|-----|---------|--|
| 所在地 | 熊本市南区護藤町2089番付近【ナビ検索】 | | | 区域区分 | 市街化調整区域 |
| 売買代金 | ※価格表参照 | | | 用途地域 | 無指定 |
| 土地面積 | ※価格表参照 | | | 電柱 | ②③ |
| 接道 | 南面 市道 幅員約6.70m 東面 市道 幅員約4.57m | | | |   |
| 交通 | 上権藤(産交)65m 徒歩約1分 | | | | |
| 建ぺい | 40% | 容積 | 80% | | |
| 地目 | 宅地 | 引渡時期 | 相談 | | |
| 上水 | 宅内 | 下水 | 宅内 | | |
| 小学校 | 飽田南小 | 中学校 | 飽田中 | | |
| 備考 | <ul style="list-style-type: none"> ・必要経費:仲介手数料、水道加入金、受益者負担金 ・司法書士 売主指定 ・建築条件なし ・電柱案につきましては、協議中となります。 | | | | |
| | ①214.68㎡ 64.94坪 | 12,900,000円 | | | |
| | ②295.03㎡ 89.24坪 | 12,600,000円 | | | |
| | ③324.61㎡ 98.19坪 | 10,900,000円 | | | |
| | | | | | |
| | | | | | |
| | | | | | |
| | | | | | |
| 有効期限 | 令和7年3月22日 | | | 取引形態:専任 | |

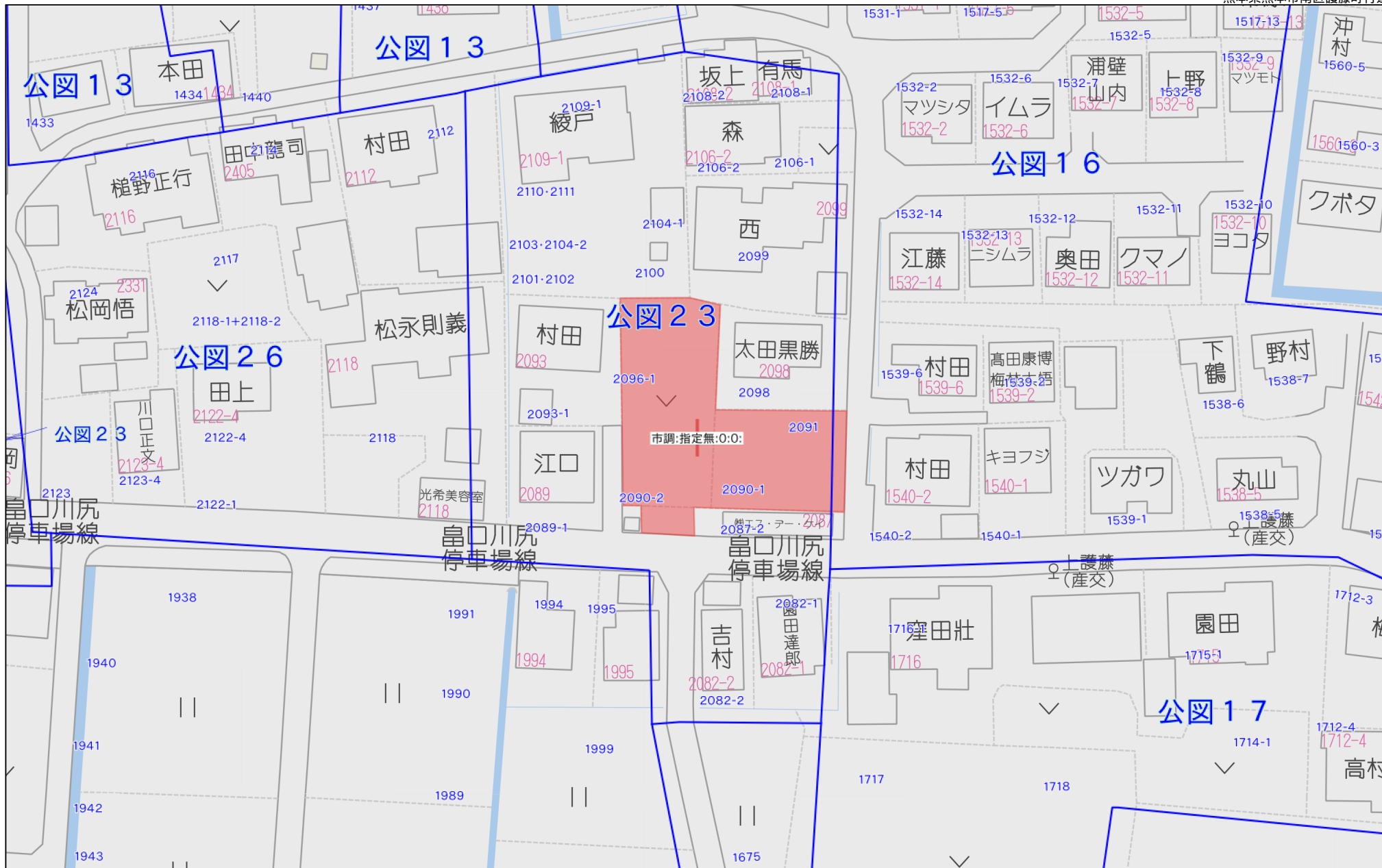
熊本県知事(1)第5535号

株式会社 MR不動産

〒862-0951 熊本市中央区上水前寺1丁目12-25 EDEN SUIZENJI 2F
 TEL:096-284-1286 FAX:096-284-1285



～ MRhill' s シリーズ～



40m

1:827

| | | |
|-------|---------------|----------------|
| 地番 | 2090-1、2090-3 | 土地所在図 地積測量図 |
| 土地の所在 | 熊本市南区護藤町字戸崎 | |

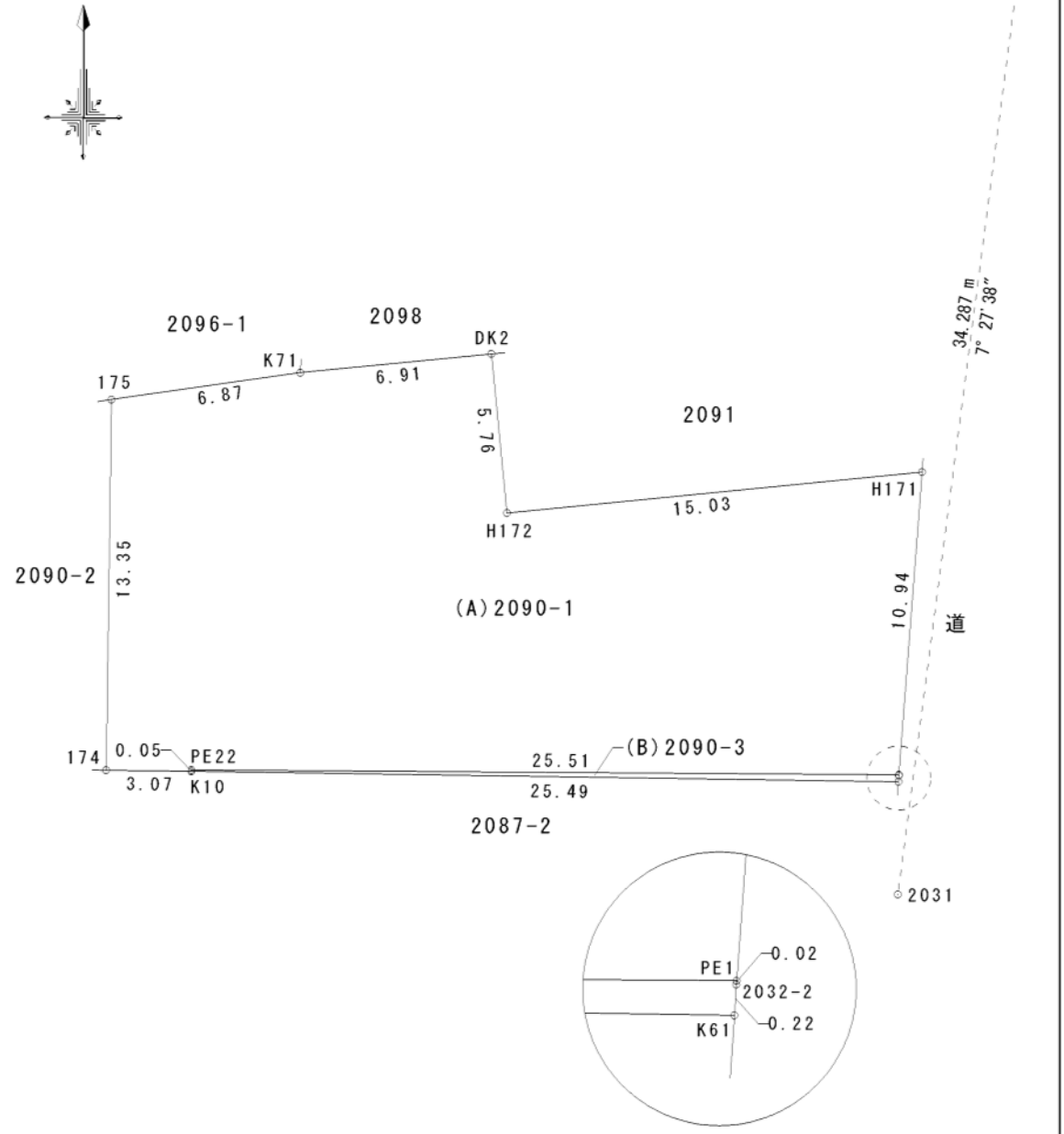
1/2

求積表

| 地番 | (A) 2090-1 | | | |
|------|-------------|------------|------------|--|
| 測点 | 標識 | X座標 | Y座標 | (X _{n+1} -X _{n-1})・Y _n |
| H171 | (新普)金属釘 | -27967.554 | -30826.068 | -395209.505574 |
| PE1 | (新普)金属釘 | -27978.465 | -30826.903 | 737092.660425 |
| PE22 | (新普)金属標 | -27978.290 | -30852.413 | 713810.112770 |
| K10 | (新普)金属標 | -27978.344 | -30852.416 | 86061.386144 |
| 174 | (新普)プラスチック杭 | -27978.299 | -30855.489 | 80521.544522 |
| 175 | (新普)プラスチック杭 | -27964.944 | -30855.294 | -195866.467776 |
| K71 | (既普)マキカ | -27963.976 | -30848.485 | -382966.651320 |
| DK2 | (既普)金属釘 | -27963.297 | -30841.599 | -208354.525947 |
| H172 | (新普)プラスチック杭 | -27969.030 | -30841.034 | -434387.004930 |
| | 倍面積 | | | 701.548314 |
| | 面積 | | | 350.7741570 |
| | 地積 | | | 350.77 m ² |

| 地番 | (B) 2090-3 | | | |
|--------|------------|------------|------------|--|
| 測点 | 標識 | X座標 | Y座標 | (X _{n+1} -X _{n-1})・Y _n |
| 2032-2 | (新普)金属釘 | -27978.494 | -30826.905 | 447.655904 |
| K61 | (新普)金属釘 | -27978.715 | -30826.919 | 713764.998365 |
| K10 | (新普)金属標 | -27978.344 | -30852.416 | 713279.901936 |
| PE22 | (新普)金属標 | -27978.290 | -30852.413 | -713810.112770 |
| PE1 | (新普)金属釘 | -27978.465 | -30826.903 | -713674.685220 |
| | 倍面積 | | | 7.758215 |
| | 面積 | | | 3.8791075 |
| | 地積 | | | 3.87 m ² |

| | |
|-------|----------------------------|
| 総合計面積 | 354.6532645 m ² |
|-------|----------------------------|



| | |
|-------|------------|
| 測量年月日 | 令和6年10月22日 |
| 座標系 | 世界測地系 |

| | | | |
|-----|--|----|--|
| 作成者 | 熊本市中央区帯山二丁目14番3号 土地家屋調査士 三角健太 (令和6年10月22日作成) | 縮尺 | |
|-----|--|----|--|

| | | | |
|-----|--|----|-------|
| 申請人 | | 縮尺 | 1/250 |
|-----|--|----|-------|

| | | |
|-------|---------------|--------------------------------------|
| 地番 | 2090-1、2090-3 | 土地所在図 地積測量図 |
| 土地の所在 | 熊本市南区護藤町字戸崎 | |

2/2

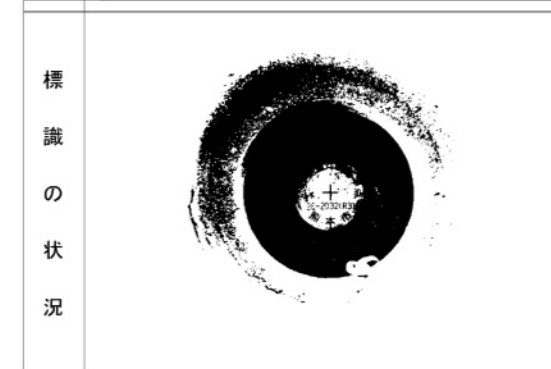
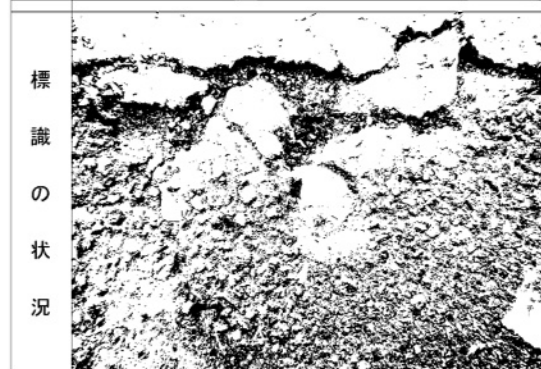
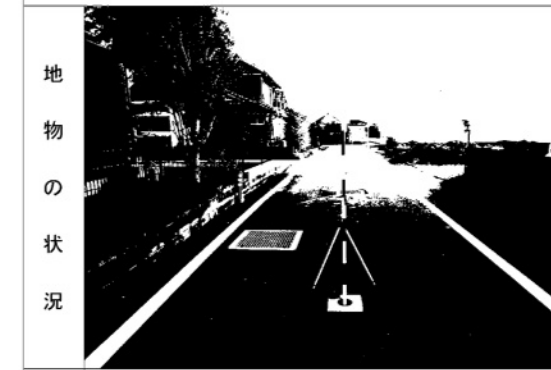
| 恒久的地物 | | |
|-------|---------|------------|
| 符号 | 2031 | |
| 地物の名称 | 道路台帳基準点 | |
| 成果 | 測地系 | 世界測地系 |
| | X座標 | -27982.777 |
| | Y座標 | -30826.940 |
| 備考 | 既存永久金属釘 | |

| 恒久的地物 | | |
|-------|---------|------------|
| 符号 | 2032 | |
| 地物の名称 | 道路台帳基準点 | |
| 成果 | 測地系 | 世界測地系 |
| | X座標 | -27948.780 |
| | Y座標 | -30822.488 |
| 備考 | 既存永久金属釘 | |

概略図



概略図



※管理者によるパラメータ変換後の座標値

| | | | | |
|-----|--|----|-----|----|
| 作成者 | 熊本市中央区帯山二丁目14番3号 土地家屋調査士 三角健太 (令和6年10月22日作成) | 縮尺 | 申請人 | 縮尺 |
|-----|--|----|-----|----|

| | |
|----|---------------|
| 地番 | 2087-2、2087-7 |
|----|---------------|

土地所在図
地積測量図

| | |
|-------|-------------|
| 土地の所在 | 熊本市南区護藤町字戸崎 |
|-------|-------------|

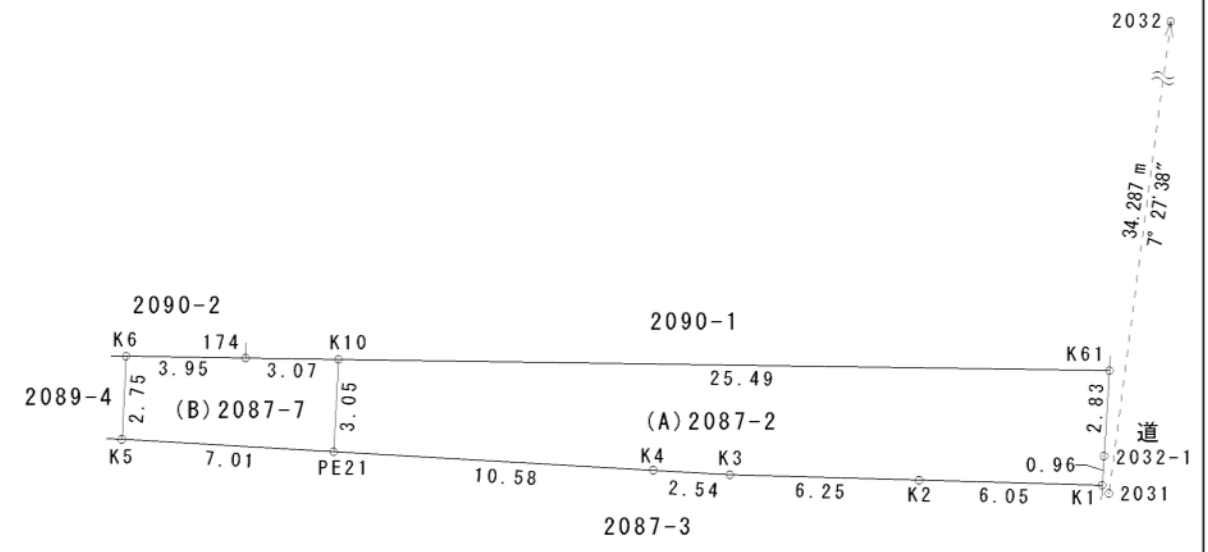
1/2

求積表

| (A) 2087-2 | | | | | |
|------------|--------|---------|------------|------------|--|
| 地番 | 測点 | 標識 | X座標 | Y座標 | (X _{n+1} -X _{n-1})・Y _n |
| | K1 | (新普)金属釘 | -27982.503 | -30827.163 | 171140.988348 |
| | K2 | (新普)金属標 | -27982.339 | -30833.217 | 344434.610751 |
| | K3 | (新普)金属釘 | -27982.159 | -30839.472 | 246019.141928 |
| | K4 | (新普)金属釘 | -27982.009 | -30842.009 | 366732.209954 |
| | PE21 | (新普)金属釘 | -27981.396 | -30852.578 | 291202.388172 |
| | K10 | (新普)金属標 | -27978.344 | -30852.416 | -717896.328696 |
| | K61 | (新普)金属釘 | -27978.715 | -30826.919 | -708281.170225 |
| | 2032-1 | (新普)金属釘 | -27981.543 | -30827.101 | 6827.496492 |
| | | 倍面積 | | | 179.336724 |
| | | 面積 | | | 89.6683620 |
| | | 地積 | | | 89.66 m ² |

| (B) 2087-7 | | | | | |
|------------|------|-------------|------------|------------|--|
| 地番 | 測点 | 標識 | X座標 | Y座標 | (X _{n+1} -X _{n-1})・Y _n |
| | K5 | (新普)金属釘 | -27980.989 | -30859.586 | 192005.546518 |
| | K6 | (新普)金属標 | -27978.242 | -30859.440 | -114626.857474 |
| | 174 | (新普)プラスチック杭 | -27978.299 | -30855.489 | -196519.572176 |
| | K10 | (新普)金属標 | -27978.344 | -30852.416 | -81444.959384 |
| | PE21 | (新普)金属釘 | -27981.396 | -30852.578 | 200626.609320 |
| | | 倍面積 | | | 40.766804 |
| | | 面積 | | | 20.3834020 |
| | | 地積 | | | 20.38 m ² |

| | |
|-------|----------------------------|
| 総合計面積 | 110.0517640 m ² |
|-------|----------------------------|



| | |
|-------|------------|
| 測量年月日 | 令和6年10月22日 |
| 座標系 | 世界測地系 |

| | | | |
|-----|--|----|--|
| 作成者 | 熊本市中央区帯山二丁目14番3号 土地家屋調査士 三角健太 (令和6年10月22日作成) | 縮尺 | |
|-----|--|----|--|

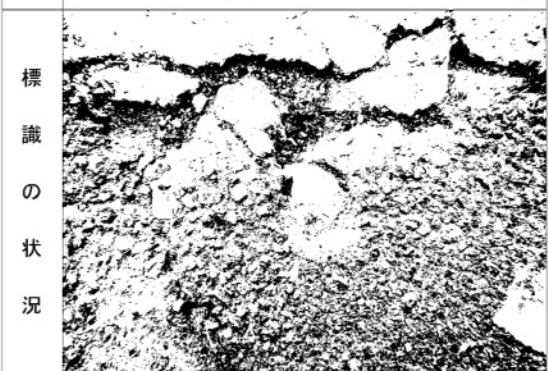
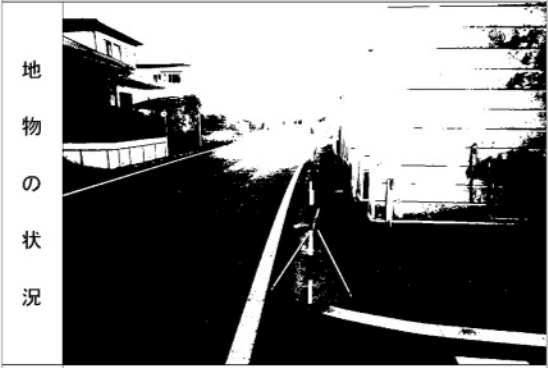
| | | | |
|-----|--|----|-------|
| 申請人 | | 縮尺 | 1/250 |
|-----|--|----|-------|

| | | |
|-------|---------------|--------------------------------------|
| 地番 | 2087-2、2087-7 | 土地所在図 地積測量図 |
| 土地の所在 | 熊本市南区護藤町字戸崎 | |

2/2

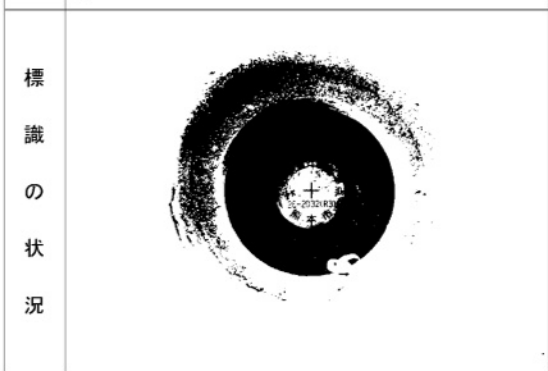
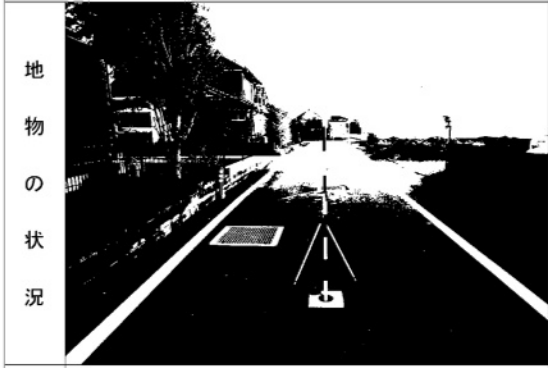
| 恒久的地物 | | |
|-------|---------|------------|
| 符号 | 2031 | |
| 地物の名称 | 道路台帳基準点 | |
| 成果 | 測地系 | 世界測地系 |
| | X座標 | -27982.777 |
| | Y座標 | -30826.940 |
| 備考 | 既存永久金属釘 | |

概略図



| 恒久的地物 | | |
|-------|---------|------------|
| 符号 | 2032 | |
| 地物の名称 | 道路台帳基準点 | |
| 成果 | 測地系 | 世界測地系 |
| | X座標 | -27948.780 |
| | Y座標 | -30822.488 |
| 備考 | 既存永久金属釘 | |

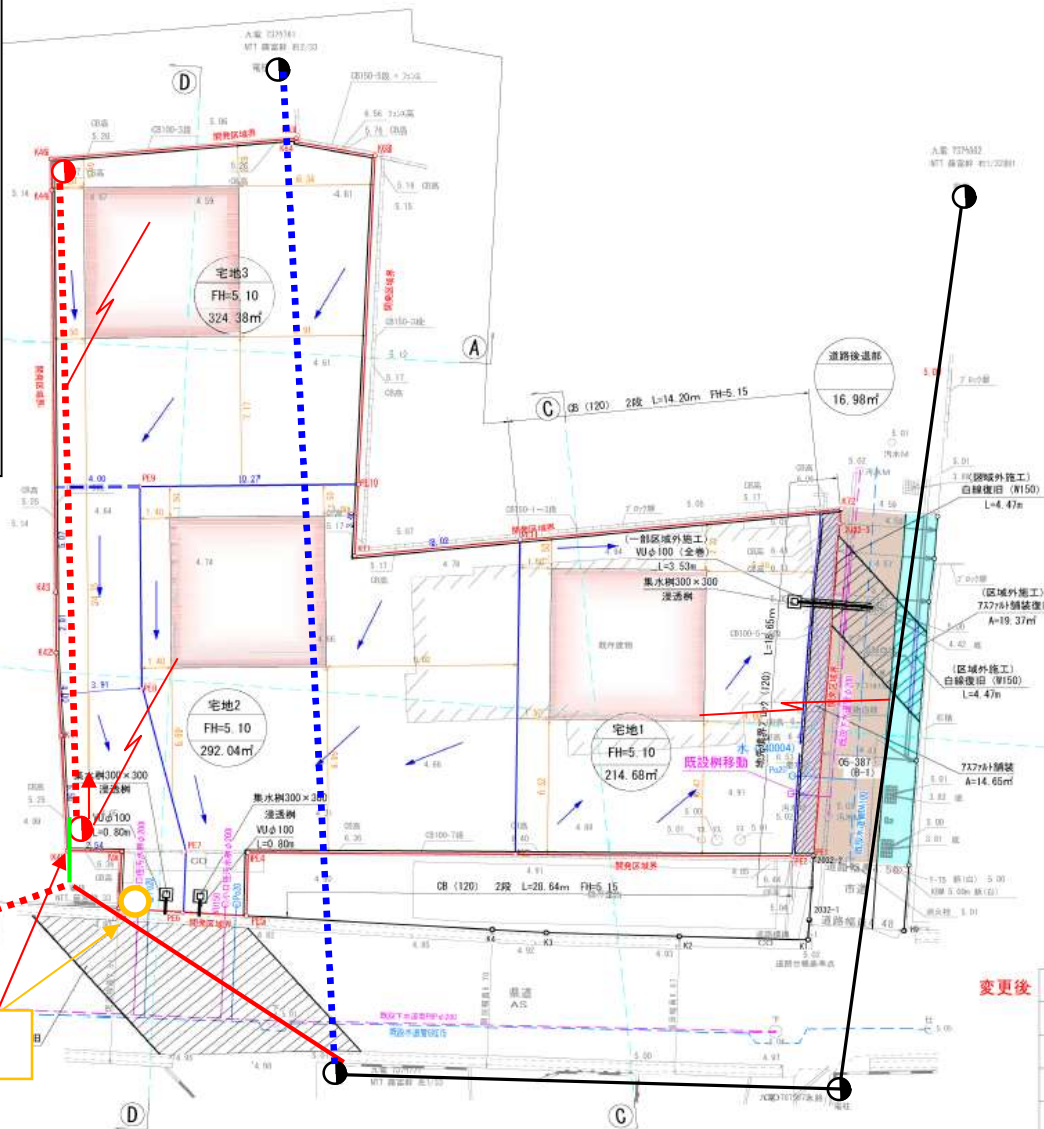
概略図



※管理者によるパラメータ変換後の座標値

| | | | | |
|-----|--|----|-----|----|
| 作成者 | 熊本市中央区帯山二丁目14番3号 土地家屋調査士 三角健太 (令和6年10月22日作成) | 縮尺 | 申請人 | 縮尺 |
|-----|--|----|-----|----|

- 凡例**
- 赤 新設
 - 青 撤去
 - 黒 既設
- 電柱
 - 支線
 - 電線
 - ワイヤー
 - 引込線
 - 腕金



| 面積表 | | | |
|-------|---------|---------|-------|
| 名称 | 面積 | 割合 | 備考 |
| 宅地1 | 214.68㎡ | 25.31% | |
| 宅地2 | 292.04㎡ | 34.44% | |
| 宅地3 | 324.38㎡ | 38.25% | |
| 小計 | 831.10㎡ | 98.00% | |
| 道路後退部 | 16.98㎡ | 2.00% | 熊本市管理 |
| 小計 | 16.98㎡ | 2.00% | |
| 合計 | 848.08㎡ | 100.00% | |

市道・水路立会令和4年4月28日立会済
 立会者：熊本市南区土木センター総務課 緒方氏
 県道・市道・水路立会令和5年11月16日・17日立会済
 立会者：熊本市南区土木センター総務課 緒方氏

| 変更後 | | 土地利用計画平面図 | |
|------|---|-----------|----|
| 図面名称 | 縮尺 | S=1/200 | 図番 |
| 申請地 | 熊本市南区蓬蔦町宇戸崎2090番1、2090番2、2091番、2096番1、2097番2の一部 | | |
| 申請者 | 株式会社熊本不動産ネット | | |
| 設計者 | | | |

NTT柱は移設